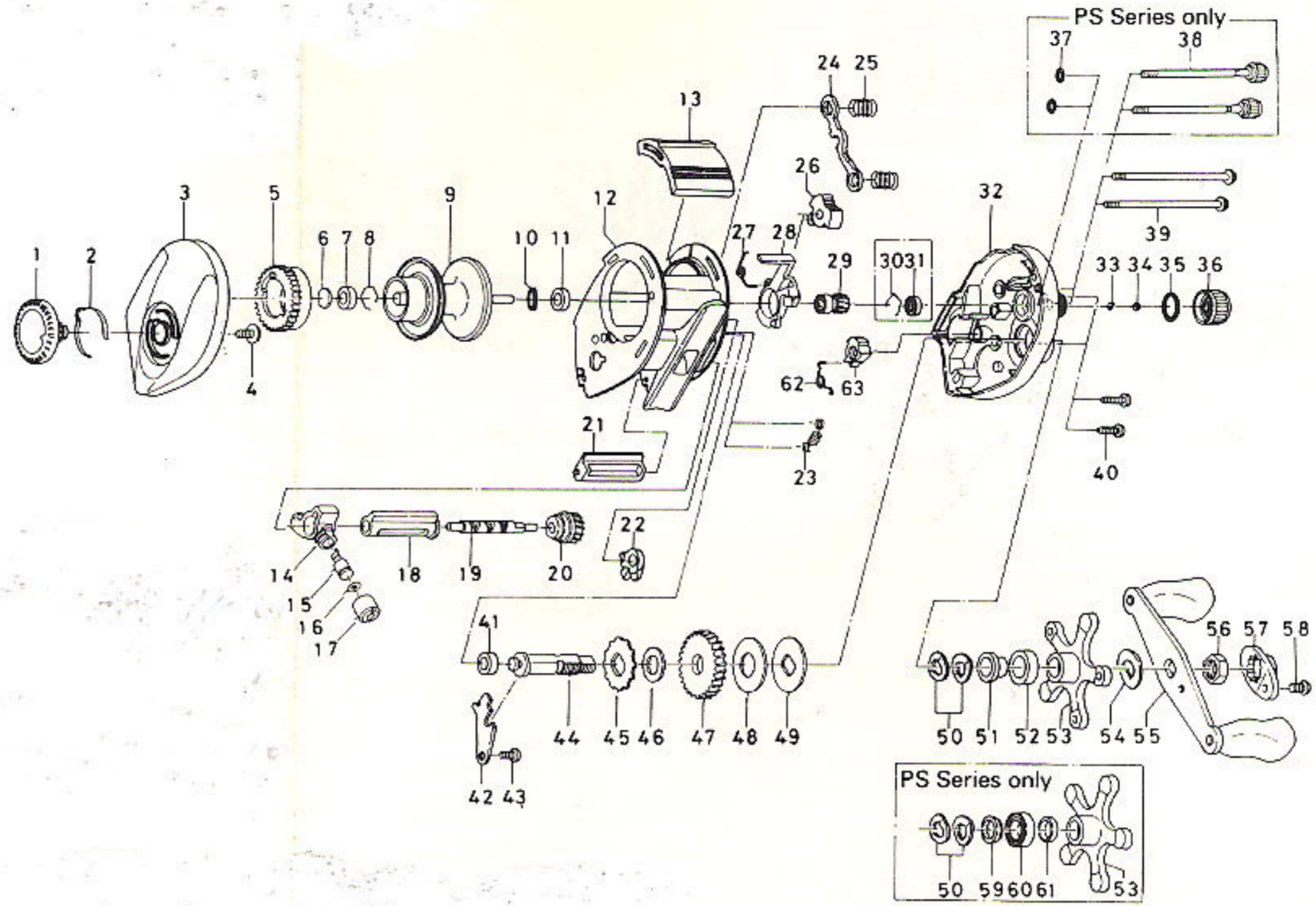




Daiwa
COMMITTED TO TOTAL QUALITY

BAITCASTING REEL

BW2,
EL2, EL2C,
PS2-2B,
PS2-5B



Please order by parts number, not key number
Bitte, Best: -Nr. angeben (Nicht "key" -Nr.)
Veuillez indiquer le numero de la pièce (Non "key" No.)

BW2

Key No.	Parts No.
1	6-F05-5801
2	6-F03-2401
3	6-F05-4501
4	6-B84-2102
5	6-E23-9501
6	6-375-7400
7	6-B55-0301
8	6-B42-1601
9	6-F05-4901
10	6-F12-0701
11	6-E35-1501
12	6-F05-3701
13	6-F05-4001
14	6-E16-6301
15	6-121-4212
16	6-375-4100
17	6-342-4801
18	6-E31-2001
19	6-E45-1201
20	6-F08-5201
21	6-F05-3901
22	6-E23-8001
23	6-E16-5801
24	6-E23-7701
25	6-E16-7101
26	6-E24-9101
27	6-E24-9001
28	6-E23-7401
29	6-F26-4601
32	6-F05-4217
33	6-E16-9201
34	6-E17-0501
35	6-171-5201
36	6-E23-8401
39	6-E28-4901
40	6-E33-0401
41	6-B55-0301
42	6-E23-7601
43	6-B83-4402
44	6-E23-7501
45	6-E32-7701
46	6-375-7103
47	6-F12-6701
48	6-B36-0202
49	6-B36-0301
50	6-150-8901
51	6-E32-6401
52	6-E34-6801
53	6-E23-8701
54	6-150-9001
55	6-E30-5201
56	6-B43-3601
57	6-F05-4401
58	6-351-1801
62	6-F12-0501
63	6-E30-9501

Parts Name
Brake adjusting knob
Brake click spring
Left side plate
Brake adjusting knob screw
Magnet holder
Spacer A
Bushing A
Bearing retainer A
Spool assembly
Ball bearing retaining ring
Bushing B
Frame assembly
Clutch lever
Line guide
Line guide pawl
Line guide washer
Pawl cap
Level wind guard
Worm shaft
Worm shaft gear
Line guard
Anti-reverse pawl
Clutch trip plate spring
Yoke
Yoke spring
Flipping/casting selector
Clutch cam spring
Clutch cam
Pinion gear
Right side plate
Spool adjusting cap metal
Spacer B
"O" ring A
Cast control cap
Right side plate screw A
Set plate screw
Bushing A
Drive shaft retainer
Drive shaft retainer screw
Drive shaft
Anti-reverse ratchet
Drive shaft washer
Drive gear
Drag washer
Key washer
Drag spring washer
Spacing sleeve A
Spacing sleeve B
Star drag
Friction washer
Handle assembly
Handle nut
Handle nut plate
Handle nut plate screw
Anti-reverse lever spring
Anti-reverse lever

Designation des pieces
Bouton de réglage de frein
Ressort de cliquet de frein
Flasque gauche
Vis de bouton de réglage de frein
Boitier à aimants
Rondelle de chapeau de réglage A
Palier A
Rondelle de retenue du roulement à billes A
Bobine complète
Anneau de roulement à billes
Palier B
Bâti
Levier d'embrayage
Guide-fil
Pilote de guide-fil
Rondelle de guide-fil
Chapeau de pilote
Protecteur de vis double filet
Vis double filet
Roue de vis double filet
Protège-ligne
Cliquet anti-retour
Ressort de plaque d'embrayage
Joug de débrayage
Ressort de joug
Selecteur Flipping/lancer
Ressort de came d'embrayage
Came d'embrayage
Pignon
Flasque droit
Douille de chapeau de réglage de bobine
Rondelle de chapeau de réglage B
Anneau torique A
Chapeau de réglage de tension
Vis de flasque droit A
Vis de platine
Palier A
Verrou d'arbre de commande
Vis de verrou d'arbre de commande
Axe de la roue de commande
Rochet anti-retour
Rondelle d'axe de roue de commande
Roue de commande
Rondelle de frein
Rondelle fixe
Rondelle du ressort de frein
Manchon A
Manchon B
Frein étoile
Rondelle de friction
Manivelle
Ecrou de manivelle
Plaque d'ecrou de manivelle
Vis de plaque d'ecrou de manivelle
Ressort de commande de l'anti-retour
Commande de l'anti-retour

EL2 Special Parts

1	6-F06-0101
3	6-F05-4506
11	6-B35-8601
12	6-F05-3702
21	6-F05-3902
32	6-F05-4219
53	6-E23-8702
55	6-E30-5203

Brake adjusting knob
Left side plate
Ball bearing
Frame assembly
Line guard
Right side plate
Star drag
Handle assembly

Bouton de réglage de frein
Flasque gauche
Roulement à billes
Bâti
Protège-ligne
Flasque droit
Frein étoile
Manivelle

EL2C Special Parts

1	6-F06-0101
3	6-F05-4507
11	6-B35-8601
12	6-F05-3702
20	6-F06-1301
21	6-F05-3902
29	6-E42-7701
32	6-F05-4220
47	6-E42-7601
48	6-B30-9102
49	6-F06-6701
53	6-E23-8702
55	6-E30-5203

Brake adjusting knob
Left side plate
Ball bearing
Frame assembly
Worm shaft gear
Line guard
Pinion gear
Right side plate
Drive gear
Drag washer
Key washer
Star drag
Handle assembly

Bouton de réglage de frein
Flasque gauche
Roulement à billes
Bâti
Roue de vis double filet
Protège-ligne
Pignon
Flasque droit
Roue de commande
Rondelle de frein
Rondelle fixe
Frein étoile
Manivelle

PS2-2B Special Parts

1	6-F06-0401
3	6-F05-4503
9	6-F06-0601
11	6-B35-8601
12	6-F05-3702
13	6-F06-0201
21	6-F05-3902
32	6-F05-4218
37	6-B85-3101
38	6-B91-1712

Brake adjusting knob
Left side plate
Spool assembly
Ball bearing A
Frame assembly
Clutch lever
Line guard
Right side plate
"O" ring B
Right side plate screw

Bouton de réglage de frein
Flasque gauche
Bobine complète
Roulement à billes A
Bâti
Levier d'embrayage
Protège-ligne
Flasque droit
Anneau torique B
Vis de flasque droit