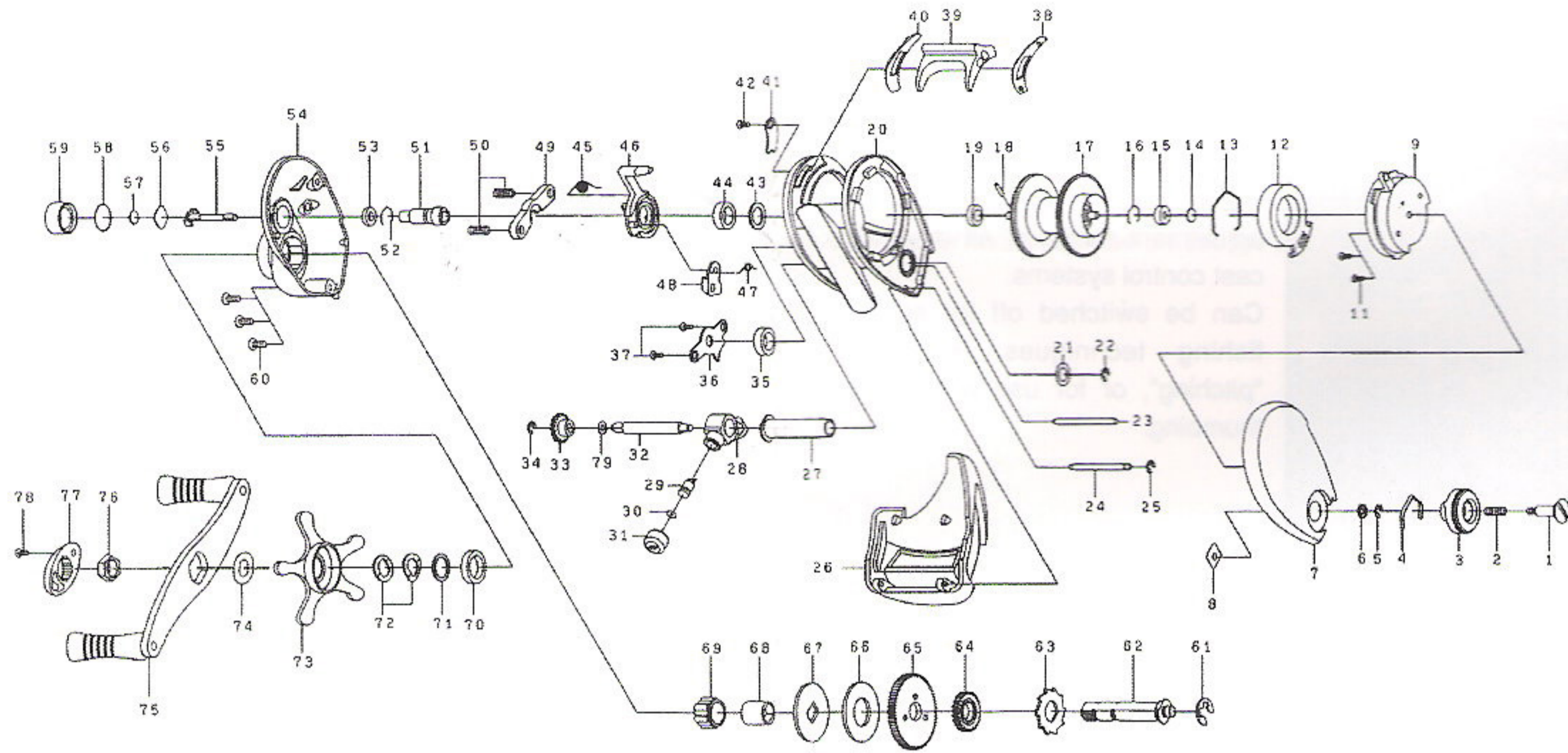


PROCASTER 100SEL



Key No.	Parts No.	Parts Name	Designation des pièces
1	6E5938021	Set plate	Vis de platine
2	6E5937010	Set plate spring	Ressort de platine
3	6E5936020	Brake adjusting knob	Bouton de réglage de frein
4	6E6146010	Brake click spring	Ressort de cliquet de frein
5	6B3398010	Brake dial retainer (A)	Verrou de cadran (A)
6	6E5939010	Brake dial washer	Rondelle de cadran
7	6E5963060	Right side plate	Flasque droit
8	6E5940010	Brake dial retainer (B)	Verrou de cadran (B)
9	6E6166020	Set plate	Platine
11	6F0100020	Screw (B)	Vis (B)
12	6E6169010	Magnet holder	Boitier à aimants
13	6E5950010	Magnet holder ret. ring	Verrou de boitier
14	6E5946000	Spacer (A)	Rondelle de chapeau de réglage (A)
15	6E0880060	Ball bearing (A)	Roulement à billes (A)
16	6E2197010	Brake retainer (A)	Rondelle de retenue du roulement à billes (A)
17-19	6E6164010	Spool assembly	Bobine complète
20	6E5951062	Frame assembly	Bâti
21	6E5905000	Worm shaft washer (A)	Rondelle de vis double filet (A)
22	632059010	Worm shaft retainer (A)	Clips de vis double filet (A)
23	6E5902010	Stabilizer bar (A)	Entretoise (A)
24	6E5928010	Stabilizer bar (B)	Entretoise (B)
25	6B3398010	Worm shaft retainer (B)	Clips de vis double filet (B)
26	6E5961020	Front plate	Couronne
27	6E5898011	Level wind guard	Protecteur de vis double filet
28	6E5899010	Line guide	Guide-fil
29	6E5906010	Line guide pawl	Pilote de guide-fil
30	6E5907000	Line guide washer	Rondelle de guide-fil
31	6E5908020	Pawl cap	Chapeau de pilote
32	6E5903010	Worm shaft	Vis double filet
33	6E5904011	Worm shaft gear	Rondelle de vis double filet
34	632059010	Worm shaft gear retainer	Verrou d'engrenage
35	6B3586061	Ball bearing (B)	Roulement à billes (B)
36	6E5894010	Drive shaft retainer (A)	Verrou d'arbre de commande (A)
37	635118050	Screw (C)	Vis (C)
38	6E5884010	Spacer (B)	Rondelle de chapeau de réglage (B)
39	6E5888010	Clutch lever	Levier d'embrayage
40	6E5885010	Spacer (D)	Rondelle de chapeau de réglage (D)
41	6E5892010	Clutch cam washer	Rondelle de came d'embrayage
42	635118050	Screw (D)	Vis (D)
43	6E5886013	Washer (A)	Rondelle (A)
44	6B8617040	Ball bearing (C)	Roulement à billes (C)
45	6E5956010	Clutch cam spring (A)	Ressort de came d'embrayage (A)
46	6E5953010	Clutch cam (A)	Came d'embrayage (A)
47	6E5955010	Clutch cam spring (B)	Ressort de came d'embrayage (B)
48	6E5954010	Clutch cam (B)	Came d'embrayage (B)
49	6E5957010	Yoke	Joug de debrayage
50	6E5897010	Yoke spring	Ressort de joug
51	6E5958011	Pinion gear	Pignon
52	6E2197010	Brake retainer (B)	Rondelle de retenue du roulement à billes (B)
53	6F0556020	Ball bearing (D)	Roulement à billes (D)
54	6E5960060	Left side plate	Flasque gauche
55	6F8005010	Pinion shaft	Axe de pignon
56	6B1754051	Spacer (E)	Rondelle de chapeau de réglage (E)
57	6B1755013	Spacer (F)	Rondelle de chapeau de réglage (F)
58	617152010	"O" ring	Anneau torique
59	6E5915040	Cast control cap	Chapeau de réglage de tension
60	6E5916010	Left side plate screw	Vis de flasque gauche
61	632014020	Drive shaft retainer (B)	Verrou d'arbre de commande (B)
62	6E5893020	Drive shaft	Axe de la roue de commande
63	6E5909010	Anti-reverse ratchet	Rochet anti-retour
64	6E5910010	Drive gear (A)	Roue de commande (A)
65	6E5959013	Drive gear (B)	Roue de commande (B)
66	6E5912010	Drag washer	Rondelle de frein
67	6E5762010	Key washer	Rondelle fixe
68	6E5913012	Gear shaft collar	Collier de axe de roue de commande
69	6F5806011	Roller clutch	Roulement à aiguilles
70	6F0555040	Ball bearing (E)	Roulement à billes (E)
71	637378100	Spacing sleeve	Manchon
72	615089010	Drag spring washer	Rondelle du ressort de frein
73	6E5970011	Star drag	Frein étoile
74	615090011	Friction washer	Rondelle de friction
75	6E6161010	Handle assembly	Manivelle
76	6B4336020	Handle nut	Ecrou de manivelle
77	6E5924060	Handle nut retainer	Clip d'ecrou de manivelle
78	635118050	Handle nut plate screw	Vis de plaque d'ecrou de manivelle
79	6E5973010	Spacer (G)	Rondelle de chapeau de réglage (G)