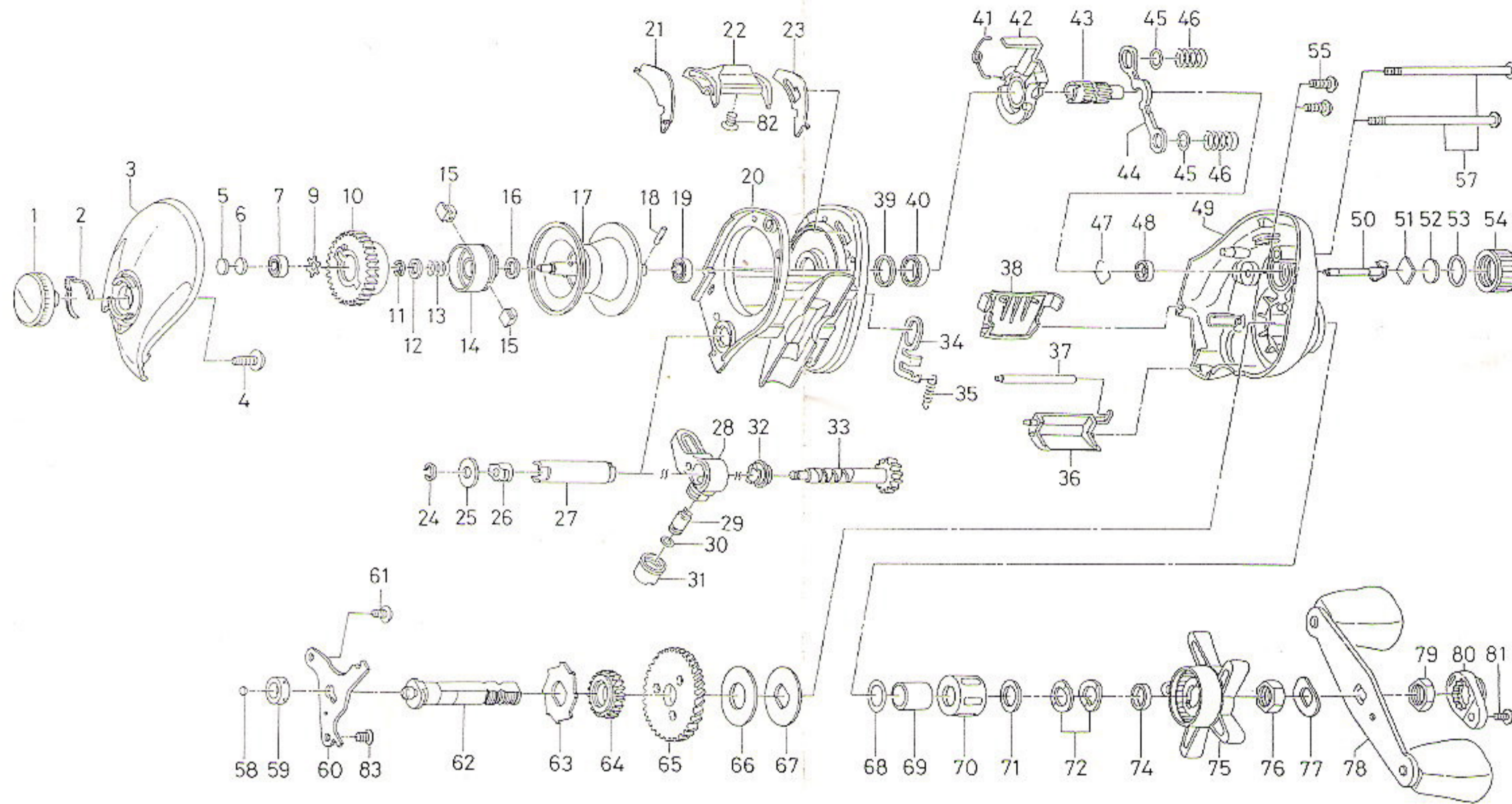


BAITCASTING REEL PROCASTER-X103HA

Please order by parts number, not key number
 Bitte, Best: -Nr. angeben (Nicht "Key" -Nr.)
 Veuillez indiquer le numero de la pièce (Non "Key" No.)



Key No.	Parts No.	Parts Name	Designation des pieces
1	6F876902	Brake adjusting knob	Bouton de réglage de frein
2	6F051701	Brake click spring	Ressort de cliquet de frein
3	6F876204	Left side plate	Flasque gauche
4	6B842102	Set plate screw	Vis de platine
5	63749103	Spacer (A)	Rondelle de chapeau de réglage (A)
6	63749105	Spacer (B)	Rondelle de chapeau de réglage (B)
7	6F403701	Bushing (A)	Muffe (A)
9	6F412301	Bearing retainer	Rondelle de retenue du roulement à billes
10	6F876601	Magnet Holder	Boltier à aimants
11 - 19	6Z011740	Spool Assembly	Bobine complète
20	6F874002	Frame assembly	Bâti
21	6F874301	Spacer (C)	Rondelle de chapeau de réglage (C)
22	6F874501	Clutch lever	Levier d'embrayage
23	6F874201	Spacer (D)	Rondelle de chapeau de réglage (D)
24	63205901	Worm shaft retainer	Cliips de vis double filet
25	6F655501	Worm shaft washer	Rondelle de vis double filet
26	6B715601	Worm shaft holder (A)	Support de arbre a vis (A)
27	6F905001	Level wind guard	Protecteur de vis double filet
28	6F875101	Line guide	Guide-fil
29	61214212	Line guide pawl	Pilote de guide-fil
30	6F950200	Line guide washer	Rondelle de guide-fil
31	6F402801	Pawl cap	Chapeau de pilote
32	6F905101	Worm shaft holder (B)	Support de arbre a vis (B)
33	6F875301	Worm shaft assembly	Ensemble vis double filet
34	6F428801	Clutch trip plate	Plaque d'embrayage
35	6F877901	Clutch trip plate spring	Ressort de plaque d'embrayage
36	6F875902	Front plate	Couronne
37	6F915601	Stabilizer bar	Entretoise
38	6F876004	Palming plate	Plaque de carenage
39	6F793401	Clutch cam washer	Rondelle de came d'embrayage
40	6B861702	Ball Bearing (B)	Roulement à billes (B)
41	6F874801	Clutch cam spring	Ressort de came d'embrayage
42	6F874401	Clutch cam	Cam d'embrayage
43	6F875001	Pinion gear	Pignon
44	6F874901	Yoke	Joug de debrayage
45	6G004401	Yoke washer	Rondelle de joug
46	6F864101	Yoke spring	Ressort de joug
47	6E219701	Bearing retainer	Rondelle de retenue du roulement à billes
48	6F055601	Ball Bearing (C)	Roulement à billes (C)
49	6F875807	Right side plate	Flasque droit
50	6F800501	Pinion shaft	Axe de pignon
51	6B175402	Spool adjusting cap metal	Douille de chapeau de réglage de bobine
52	6B175503	Spacer (E)	Rondelle de chapeau de réglage (E)
53	61715201	"O"ring	Anneau torique
54	6F403002	Cast control cap	Chapeau de réglage de tension
55	6B679304	Right side plate screw (A)	Vis de flasque droit (A)
57	6F938201	Right side plate screw (B)	Vis de flasque droit (B)
58	6F647201	Drive shaft washer	Rondelle d'axe de roue de commande
59	6B550301	Bushing (B)	Muffe (B)
60	6F874701	Drive shaft retainer	Verrou d'arbre de commande
61	6F505701	Drive shaft retainer screw	Vis de verrou d'arbre de commande
62	6F938501	Drive shaft	Axe de la roue de commande
63	6F761701	Anti-reverse ratchet	Rochet anti-retour
64	6F875601	Drive gear (A)	Roue de commande (A)
65	6F875701	Drive gear (B)	Roue de commande (B)
66	63759405	Drag washer (A)	Rondelle de frein (A)
67	6E200201	Key washer	Rondelle fixe
68	6E425401	Drag washer (B)	Rondelle de frein (B)
69	6F821301	Gear shaft collar	Collier de axe de roue de commande
70	6F580601	Roller clutch	Roulement à aiguilles
71	63737810	Bearing washer	Rondelle de roulement à billes
72	61508901	Drag spring washer	Rondelle du ressort de frein
74	6B974901	Handle collar	Collier de manivelle
75	6F403202	Star drag	Frein étoile
76	6B433601	Drag nut	Drag nut
77	61509001	Friction washer	Rondelle de friction
78	6F938401	Handle assembly	Manivelle
79	6B433601	Handle nut	Ecrou de manivelle
80	6F054402	Handle nut plate	Plaque d'ecrou de manivelle
81	63511801	Handle nut plate screw	Vis de plaque d'ecrou de manivelle
82	6F211103	Clutch lever screw	Vis-axe du levier d'embrayage
83	6F211101	Drive shaft retainer screw	Vis de verrou d'arbre de commande