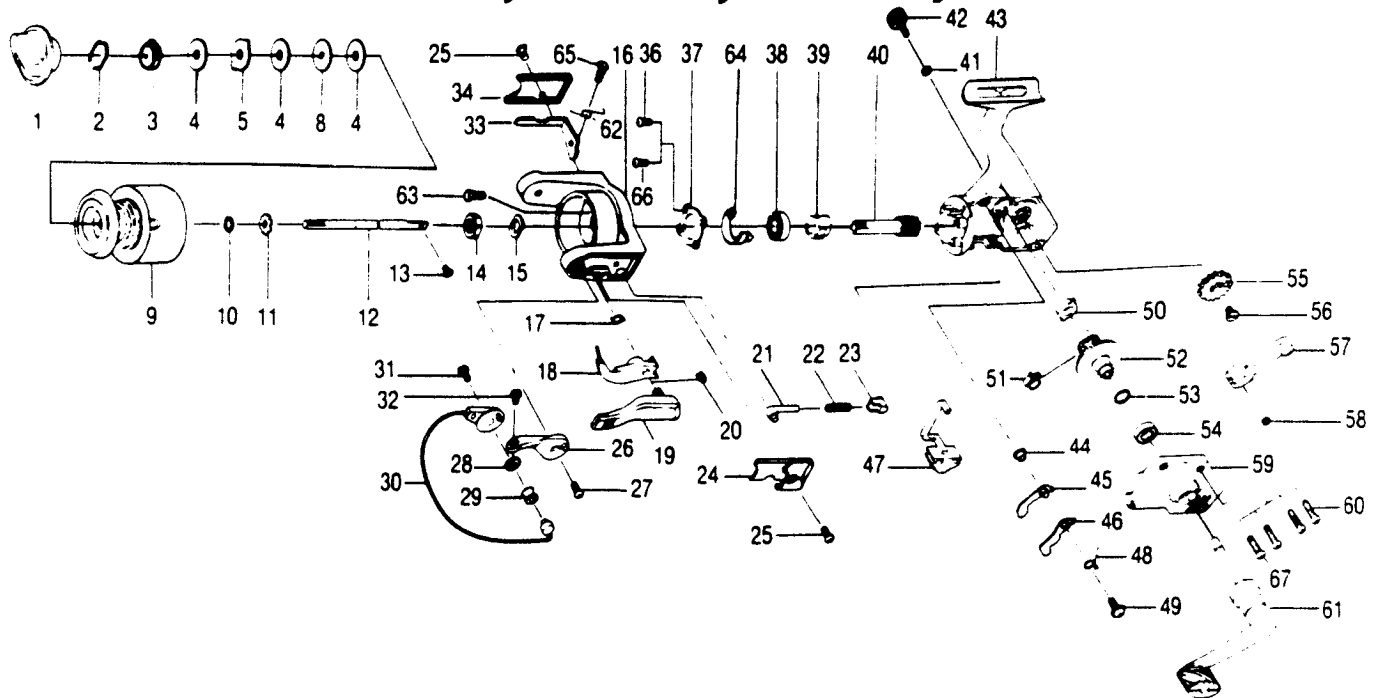


# QUANTUM SE2, SE3, SE4, SE5



Key No.	Description	SE2 Part No.	SE3 Part No.	SE4 Part No.	SE5 Part No.	Key No.	Description	SE2 Part No.	SE3 Part No.	SE4 Part No.	SE5 Part No.
1	Drag Knob Assy.	AQ332	AQ332	CQ332	CQ332	36	Bearing Plate S/C	AQ080	AQ080	AQ080	AQ080
2	Drag Retainer	AQ038	AQ038	CQ038	CQ038	37	Bearing Plate	AQ040-1	BQ040-1	CQ040-1	CQ040-1
3	Spool Retainer	AQ050	AQ050	CQ050	CQ050	38	B/Bearing - Rotor	AQ028	BQ028	CQ028	CQ028
4	Spool W/S A	AQ033	AQ033	CQ033	CQ033	39	Ratchet Gear	PL060	BQ060	CQ060	CQ060
5	Spool W/S B	AQ029	AQ029	CQ029	CQ029	40	Pinion Gear	AQ011-1	BQ011-1	CQ011-1	CQ011-1
8	Spool W/S D	AQ046	AQ046	CQ046	CQ046	41	Handle Cap W/S	AQ105	BQ105	BQ105	BQ105
9	Spool Assy.	EQ321-1	BQ321-1	GQ321-1	HQ321-1	42	Handle S/C Cap	NL073	AL073	QL073	QL073
10	Spool A/J W/S	AQ030	AQ030	CQ030	CQ030	43	Body	EQ001-1	BQ001-1	GQ001-1	HQ001-1
11	Spool Click Gear	AQ037	AQ037	CQ037	CQ037	44	Stopper Bushing	NL091	NL091	NL091	NL091
12	Main Shaft	AQ015-1	BQ015-1	CQ015-1	CQ015-1	45	Stopper-A	NL064	BQ064	QL064	QL064
13	Main Shaft S/C	AQ100	AQ100	AQ100	AQ100	46	Stopper-B	NL063	NL063	QL063	QL063
14	Rotor Nut	NL006	QL006	UL006	UL006	47	Stopper Lever	AQ059	BQ059	CQ059	CQ059
15	Rotor Retainer W/S	NL065	QL065	UL065	UL065	48	Stopper L/R Spring	AQ061	BQ061	CQ061	CQ061
16	Rotor	EQ009-1	BQ009-1	GQ009-1	HQ009-1	49	Stopper S/C	AQ083	AQ083	CQ083	CQ083
17	Trip Link Spring	NL096	NL096	NL096	NL096	50	Body Bushing	AQ013-1	AQ013-1	AQ013-1	AQ013-1
18	Trip Link	PL097	PL097	PL097	PL097	51	Sliding Spring	AQ086	AQ086	CQ086	CQ086
19	Trip Lever	PL115	PL115	PL115	PL115	52	Drive Gear	EQ012	BQ012-1	GQ012	GQ012
20	E-Clip	NL034	NL034	NL034	NL034	53	Drive Gear A/J W/S	AQ026	AQ026	AQ026	AQ026
21	Spring Shaft	NL031	QL031	QL031	QL031	54	Body Cover B/B	EQ157	EQ157	EQ157	EQ157
22	Bail Spring	NL022	QL022	QL022	QL022	55	O/S Gear	AQ053	BQ053-1	CQ053	CQ053
23	Spring Holder	PL020	QL020	QL020	QL020	56	O/S Gear S/C	AQ078	WK078	WK078	WK078
24	Bail Spring Cover	AQ087-1	BQ087-1	CQ087-1	CQ087-1	57	O/S Pivot Arm	AQ025	BQ025	CQ025	CQ025
25	Rotor Cover S/C	AQ085	AQ085	AQ085	AQ085	58	O/S Pivot Arm W/S	AQ056	AQ056	AQ056	AQ056
26	Arm Lever	EQ007-1	EQ007-1	GQ007-1	GQ007-1	59	Body Cover	EQ023-1	BQ023-1	GQ023-1	HQ023-1
27	Arm Lever S/C	AQ051	AQ051	AQ051	AQ051	60	Body Cover S/C	KQ057	AQ057	AQ057	AQ057
28	Bail Collar	EQ017-1	EQ017-1	EQ017-1	EQ017-1	61	Handle Assy.	NL318	AL318	QL318	QL318
29	Line Roller	EQ004-1	EQ004-1	EQ004-1	EQ004-1	62	Kick Lever Spring	AQ049-1	BQ049-1	CQ049-1	CQ049-1
30	Bail Assy.	EQ347-1	BQ347-1	GQ347-1	HQ347-1	63	Rotor Nut Lock S/C	RL094	RL094	RL094	RL094
31	Bail Holder S/C	AQ044	AQ044	AQ044	AQ044	64	Kick Lever Guide	AQ082-1	BQ082-1	CQ082-1	CQ082-1
32	Bail S/C	SL108	SL108	SL108	SL108	65	Kick Lever S/C	AQ077	AQ077	AQ077	AQ077
33	Kick Lever	AQ019-1	BQ019-1	CQ019-1	DQ019-1	66	Bearing Plate S/C	AQ080-1	AQ080-1	AQ080-1	AQ080-1
34	Kick Lever Cover	AQ024-1	BQ024-1	CQ024-1	CQ024-1	67	Body Cover S/C	BQ057	BQ057	-	-

**PLEASE ORDER BY PART NUMBER**

Rev. 1/92

Zebco Division Brunswick Corporation, Box 270, Tulsa, OK 74101 USA 918-836-5581

